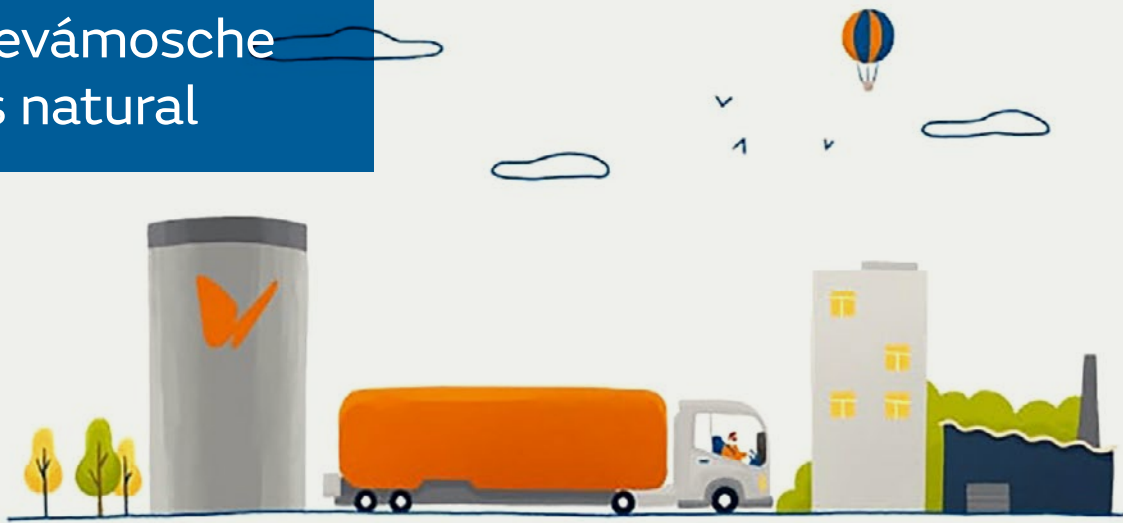




Non importa  
onde esteas,  
nós levámosche  
o gas natural

Naturgy 



Ata  
**35% de aforro<sup>1</sup>**  
na túa factura enerxética

## solución **GNL**

Se estás lonxe da rede canalizada, Naturgy ofréceche a solución **Instalacións de GNL (Gas Natural Licuado)**, que che permite gozar do gas natural en calquera lugar.

Mediante unha xestión integral, **Naturgy encárgase de todo**: enxeñaría, infraestrutura do almacenamento, mantemento e subministración de GNL garantido.

### Vantaxes do GNL



Ata un **35 % aforro** fronte a outros combustibles.



As emisións de CO<sub>2</sub> son un **25 % menores**.



**Sen investimentos iniciais<sup>1</sup>.**



**Un único interlocutor** para a instalación, o mantemento e a subministración.



**Maior rendemento** dos equipos.



**Maior vida útil dos equipos.** Evita a corrosión.



## Alcance do servizo

Naturgy encárgase da **xestión integral das instalacións** para garantir a subministración de gas natural.

### Naturgy ofrece

#### Fase de deseño

- Enxeñaría de detalle.
- Plan de Emerxencia e coordinación de seguridade.

#### Fase de construción

- Tramitación e legalizacións.
- Investimentos.
- Instalación e posta en marcha.

#### Fase de explotación

- Xestión integral da operación das instalacións.
- Transporte e loxística de subministración de GNL.
- Asistencia ás descargas.
- Mantemento preventivo e correctivo.
- Telexestión 24 h, 365 días do ano.
- Atención personalizada.
- Actualización dos plans de emerxencia cada 3 anos.
- Asesor de Seguridade (ADR)
- Subministración THT

## Por que contratar este servizo con Naturgy?

- Porque contarás coa **confianza dun experto** en instalacións de GNL.
- Porque a execución da obra realizarase con total **profesionalidade e responsabilidade**.
- Porque terás a seguridade dunha **subministración continua a prezos competitivos**.

**900 40 20 20**

[atencionsoluciones@naturgy.com](mailto:atencionsoluciones@naturgy.com)  
[www.naturgy.es/solucionGNL](http://www.naturgy.es/solucionGNL)

## A quen vai dirixido?

A clientes que non teñan acceso á rede canalizada:

- Sector industrial.
- Sector terciario.

<sup>1</sup>O prezo da Enerxía revísase segundo a variación establecida na fórmula de referencia de gas natural aplicada e o prezo do Transporte revísase anualmente en función da variación do prezo fixado pola empresa de transporte subcontratada con Naturgy. Aforro calculado cos escenarios de prezos de enerxía correspondentes a 1T 2021.