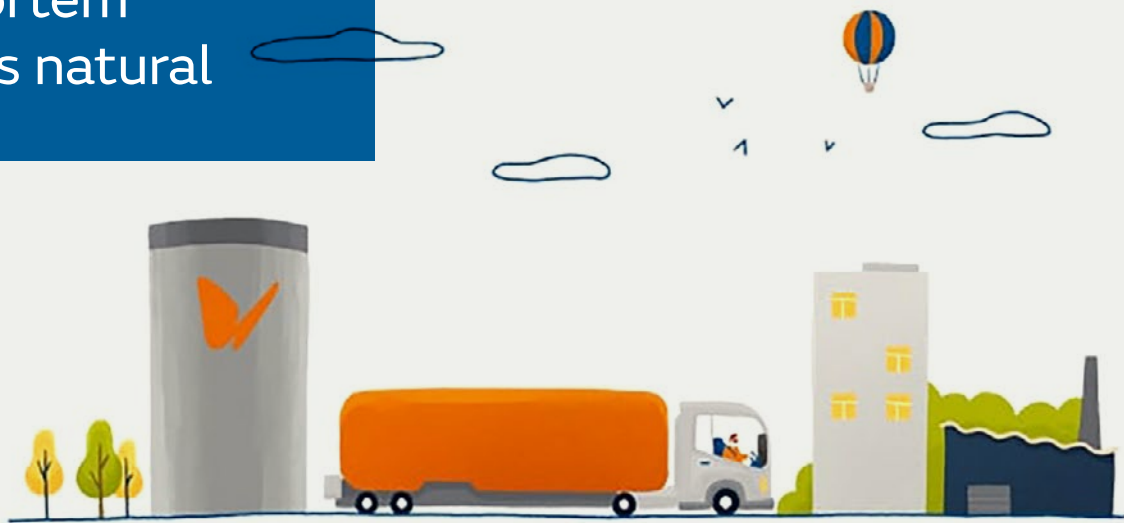




Siguis on siguis
et portem
el gas natural

Naturgy 



Fins a

35% d'estalvi¹

en la teva factura energètica

solució **GNL**

Si et trobes lluny de la xarxa canalitzada, Naturgy t'ofereix la solució **Instal·lacions de GNL (gas natural líquid)**, que et permet gaudir del gas natural a qualsevol lloc.

Mitjançant una gestió integral, **Naturgy s'encarrega de tot:** enginyeria, infraestructura de l'emmagatzematge, manteniment i subministrament de GNL garantit.

Avantatges del GNL



Fins a un **35 % d'estalvi** en comparació amb altres combustibles.



Un **25 % menys** d'emissions de CO₂.



Sense inversions inicials¹.



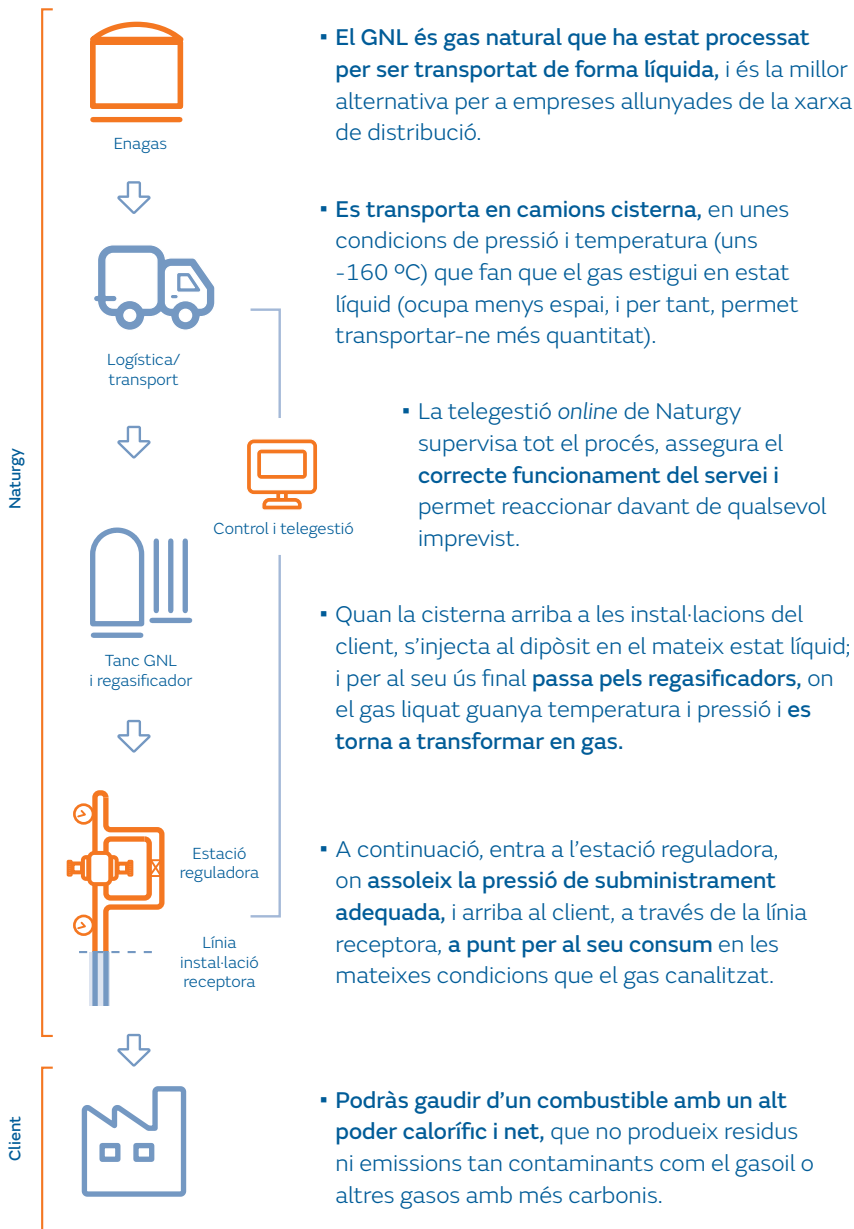
Un únic interlocutor per a la instal·lació, el manteniment i el subministrament.



Més rendiment dels equips.



Vida útil dels equips més llarga. Evita la corrosió.



Abast del servei

Naturgy es fa càrrec de la **gestió integral de les instal·lacions** per garantir el subministrament de gas natural.

Naturgy ofereix

Fase de disseny

- Enginyeria de detall.
- Pla d'emergència i coordinació de seguretat.

Fase de construcció

- Tramitació i legalitzacions.
- Inversions.
- Instal·lació i posada en marxa.

Fase d'exploatació

- Gestió integral de l'operació de les instal·lacions.
- Transport i logística de subministrament del GNL.
- Assistència en les descàrregues.
- Manteniment preventiu i correctiu.
- Telegestió 24 h / 365 dies l'any.
- Atenció personalitzada.
- Actualització de plans d'emergència cada 3 anys.
- Conseller de Seguretat (ADR).
- Subministrament THT.

Per què contractar aquest servei amb Naturgy?

- Perquè comptaràs amb la **confiança d'un expert** en instal·lacions de GNL.
- Perquè l'execució de l'obra es realitzarà amb total **professionalitat i responsabilitat**.
- Perquè tindràs la seguretat d'un **subministrament continu a preus competitius**.

900 40 20 20

atencionsoluciones@naturgy.com

www.naturgy.es/solucionGNL

A qui va dirigit?

A clients que no tinguin accés a la xarxa canalitzada:

- Sector industrial.
- Sector terciari.

¹El preu de l'energia es revisa d'acord amb la variació establerta a la fórmula de referència del gas natural aplicada, i el preu del transport es revisa anualment en funció de la variació del preu fixat per l'empresa transportista subcontractada per Naturgy. Estalvi calculat amb escenaris de preus d'energia corresponents al 1T 2021.